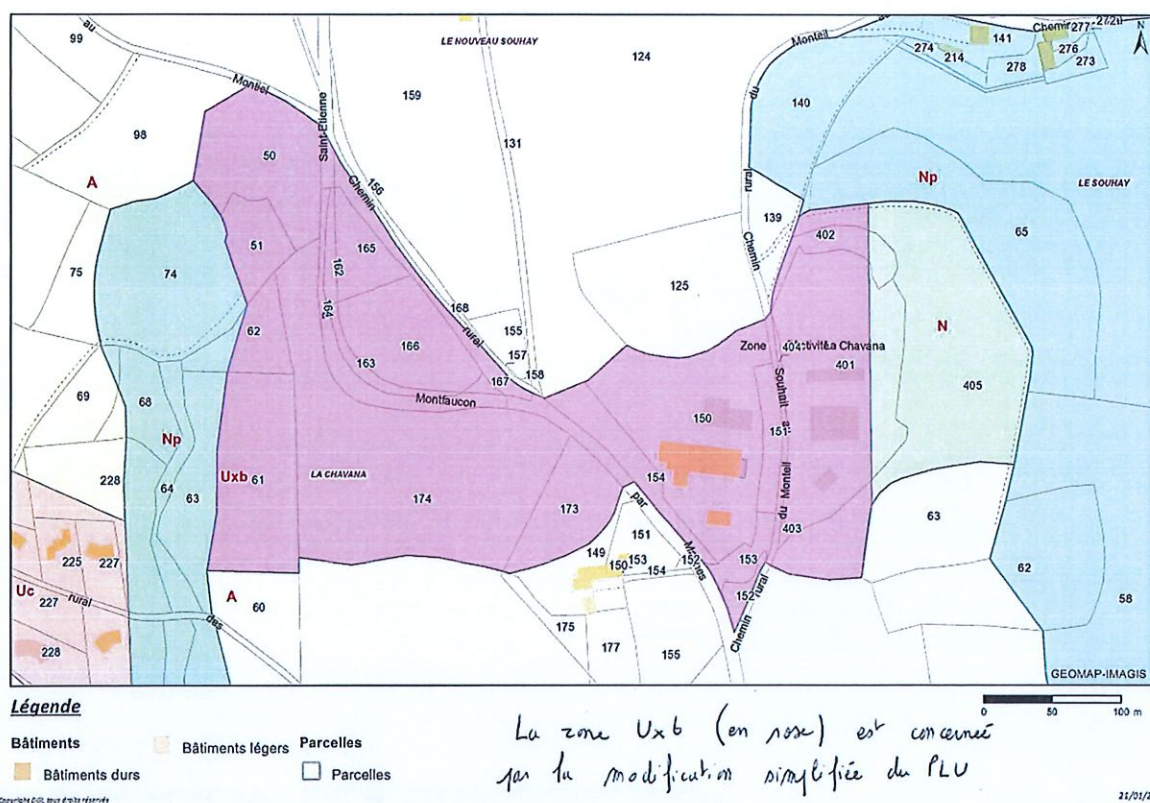


Auto-évaluation environnementale

Considérant que la présente procédure porte sur une modification simplifiée du PLU **ayant pour seul objet la diminution des distances d'implantation des constructions par rapport aux voies publiques,**

Considérant que cette évolution réglementaire n'entraîne aucune ouverture à l'urbanisation, aucune augmentation des droits à construire, aucun changement de destination de la zone concernée (Uxb), et aucune modification de destination des sols :



Considérant que suite à une étude de Commission des sites pour l'implantation d'une zone industrielle lors de l'élaboration du PLU (voir annexe), le site qui a été retenu parmi 5 sites et qui comprend la zone Uxb a été choisi car il est

- à l'écart du hameau du Monteil
- bien desservi en réseaux
- en bordure de la RD 501
- à l'écart des zones humides
- en faible pente
- en contact avec les zones boisées qui sont un facteur d'intégration.

Considérant que la modification envisagée ne concerne aucun site Natura 2000 :

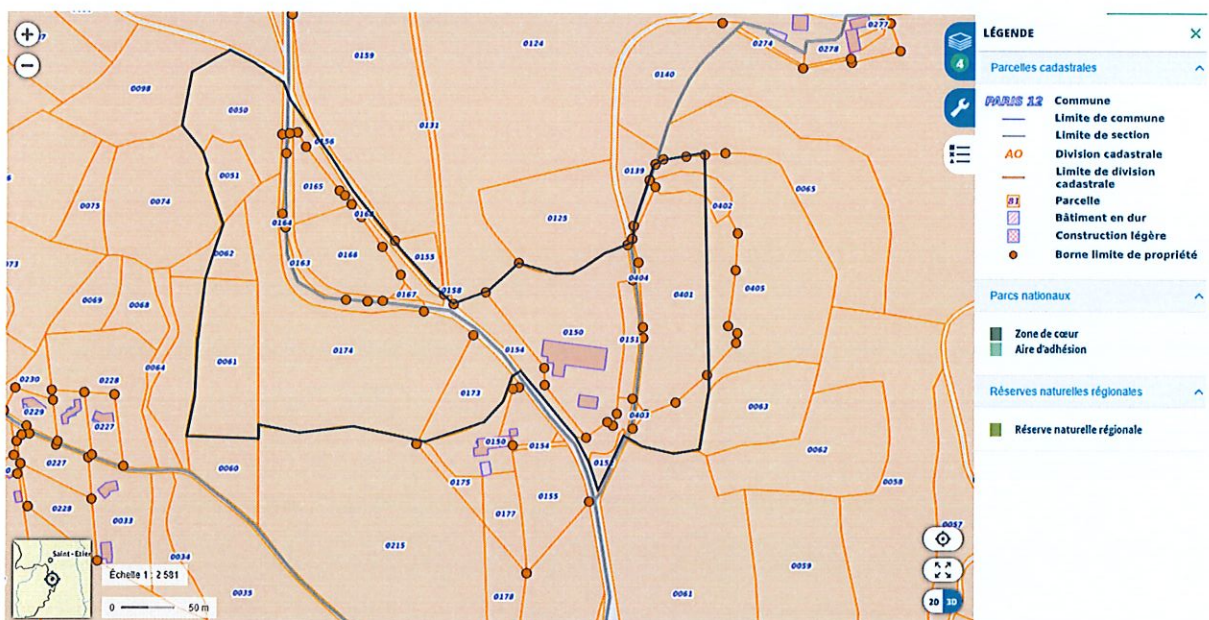


Considérant que, comme rappelée dans l'étude de Commission de sites, la modification envisagée ne concerne aucune zone humide :

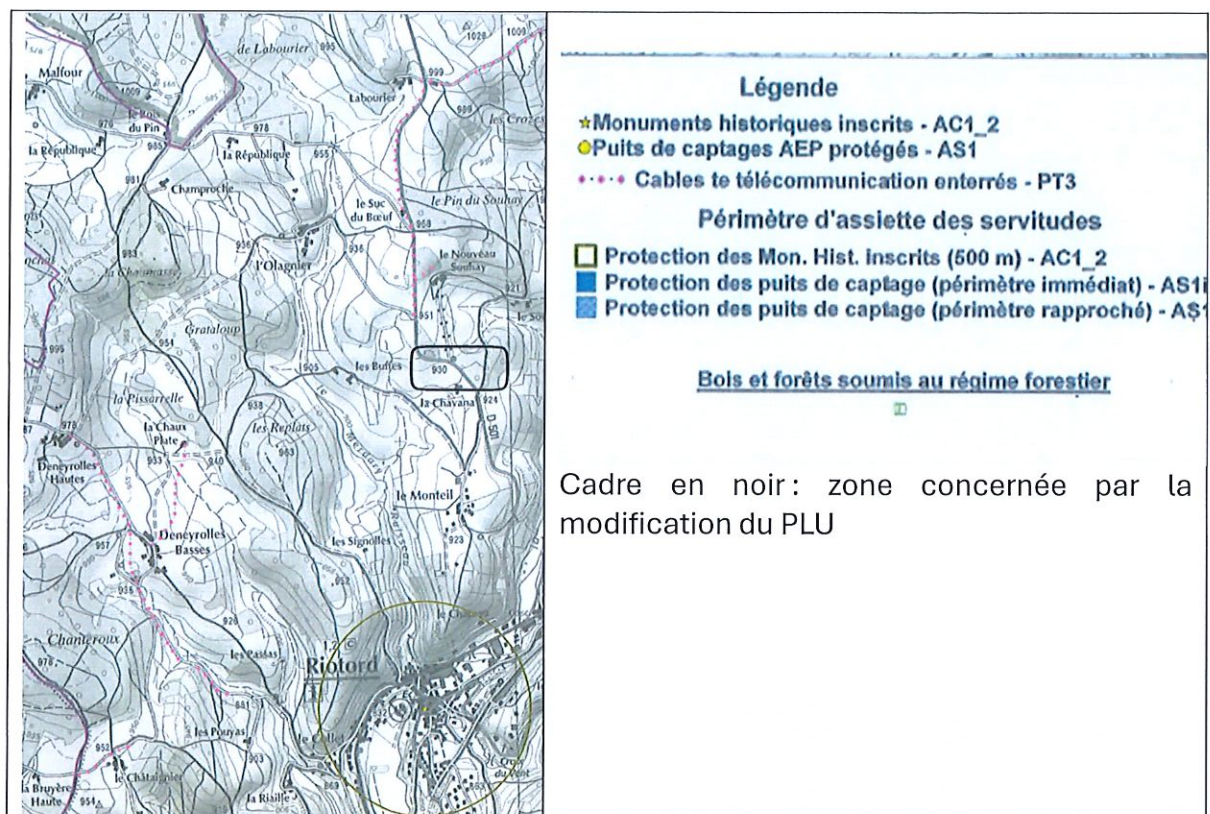


Considérant qu'elle n'a pas d'incidence sur les risques naturels ou technologiques, ni sur la biodiversité, n'affecte pas les espaces naturels, agricoles ou forestiers, qu'elle ne

concerne aucune ZNIEFF ni de réserves naturelles :



Considérant que la zone concernée ne se trouve pas sur une zone de captage et n'affecte pas la santé humaine :



La modification simplifiée du PLU n'apparaît pas susceptible d'avoir des incidences notables sur l'environnement et ne justifie pas la réalisation d'une évaluation environnementale, conformément aux dispositions des articles L.104-1 et R.104-8 du code de l'urbanisme, sous réserve de l'appréciation de l'autorité environnementale.